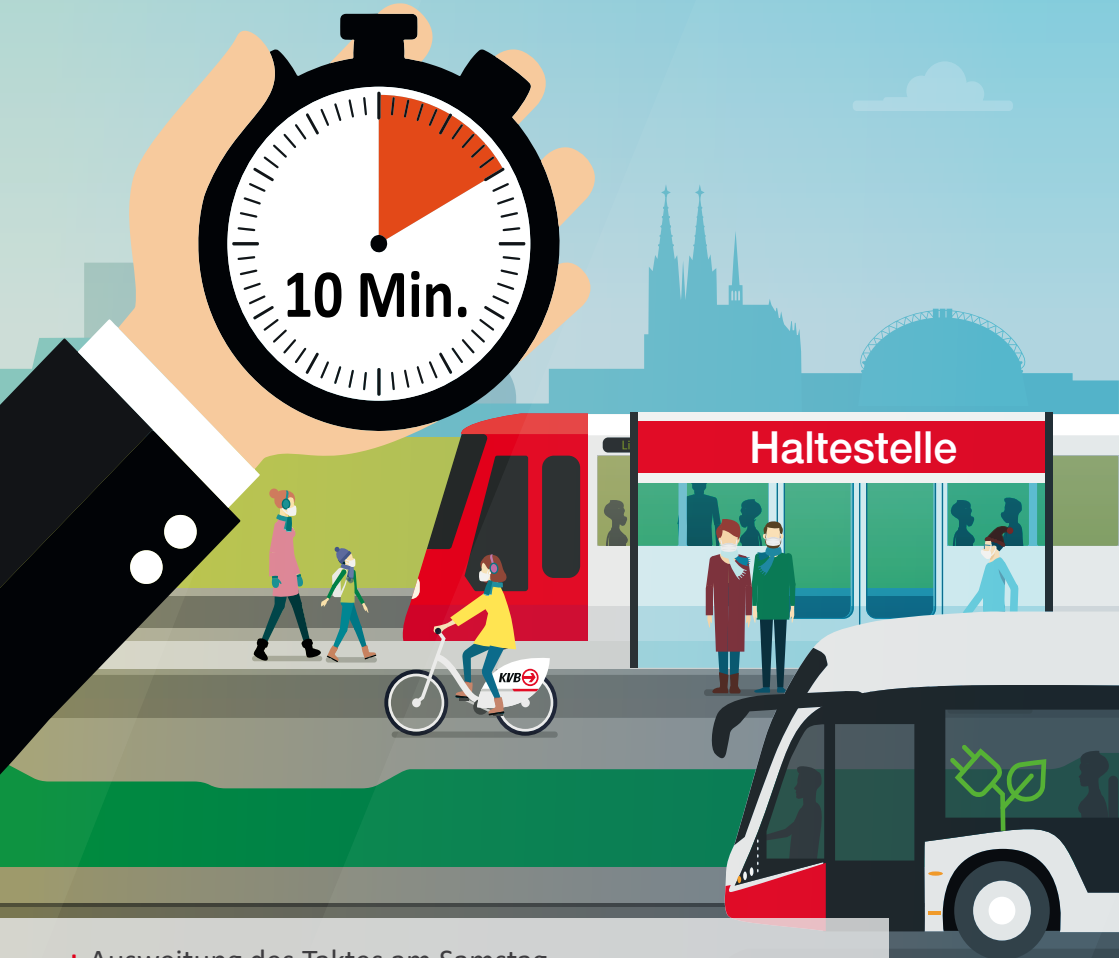


# Neues zum Fahrplan ab 13.12.2020



- + Ausweitung des Taktes am Samstag
- + Erweitertes Angebot im Abendverkehr
- + Veränderte Abfahrtszeiten
- + Umbenennung der Haltestelle Eifelwall



Menschen bewegen

# Allgemein

Zum Fahrplanwechsel am 13.12.2020 haben wir für Sie das Angebot ausgeweitet.



## Erweitertes Angebot an Samstagen

Auf allen Stadtbahnlinien fahren wir samstags **ab ca. 9 Uhr bis ca. 20 Uhr** im **10-Minuten-Takt**.

Im Busnetz haben wir den Takt an Samstagen vielfach an die Takte der Wochentage Montag bis Freitag angepasst.



## Erweitertes Angebot im Abendverkehr

Auf allen Stadtbahnlinien fahren wir jeden Tag **ab ca. 20 Uhr bis ca. 24 Uhr** im **15-Minuten-Takt**.

Auf vielen Buslinien werden die Abfahrtszeiten nach 23 Uhr an den Takt der Stadtbahnen angepasst.

Weitere Veränderungen entnehmen Sie bitte den nachfolgend aufgeführten Informationen je Linie.

Auf den meisten Stadtbahn- und Buslinien werden Abfahrtszeiten verändert (Bitte beachten Sie hierzu auch die Aushangfahrpläne an den Haltestellen oder im Internet:

**[www.kvb.koeln/fahrplaene](http://www.kvb.koeln/fahrplaene)**).

In Nippes, Porz und der Innenstadt fährt ab sofort unser **On-Demand-Service Isi**:

**[www.kvb.koeln/isi](http://www.kvb.koeln/isi)**.

# Stadtbahn

## Linie 1

Samstags verkehrt die Linie ab ca. 9 Uhr zwischen Weiden West und Brück Mauspfad im 10-Minuten-Takt, zwischen Junkersdorf und Brück Mauspfad ab ca. 15 Uhr im 5-Minuten-Takt. Abends ab ca. 20 Uhr wird der 15-Minuten-Takt zwischen Weiden West und Brück Mauspfad bis ca. 24 Uhr ausgeweitet.

## Linie 3

Samstags verkehrt die Linie ab ca. 9 Uhr im 10-Minuten-Takt. Abends ab ca. 20 Uhr wird der 15-Minuten-Takt zwischen Görlinger-Zentrum und Holweide Vischeringstr. bis ca. 24 Uhr ausgeweitet.

## Linie 4

Samstags verkehrt die Linie ab ca. 9 Uhr im 10-Minuten-Takt. Abends ab ca. 20 Uhr wird der 15-Minuten-Takt zwischen Rochusplatz und Schlebusch bis ca. 24 Uhr ausgedehnt.

## Linie 5

Samstags verkehrt die Linie ab ca. 9 Uhr im 10-Minuten-Takt. Abends ab ca. 20 Uhr wird der 15-Minuten-Takt bis ca. 24 Uhr verlängert.

## **Linie 7**

Samstags verkehrt die Linie ab ca. 9 Uhr zwischen Zündorf und Moltkestraße im 10-Minuten-Takt, zwischen Aachener Str./Gürtel und Frechen Benzlerath im 20-Minuten-Takt. Abends ab ca. 20 Uhr wird der 15-Minuten-Takt zwischen Zündorf und Moltkestr bis ca. 24 Uhr verlängert.

## **Linie 12**

Samstags verkehrt die Linie ab ca. 9 Uhr zwischen Zollstock Südfriedhof und Niehl im 10-Minuten-Takt, zwischen Niehl und Merkenich im 20-Minuten-Takt. Abends ab ca. 20 Uhr wird der 15-Minuten-Takt zwischen Zollstock Südfriedhof und Niehl bis ca. 24 Uhr verlängert.

## **Linien 9, 13, 15 und 17**

Samstags verkehren die Linien ab ca. 9 Uhr im 10-Minuten-Takt. Abends ab ca. 20 Uhr wird der 15-Minuten-Takt bis ca. 24 Uhr ausgeweitet.

## **Linie 16**

Samstags verkehrt die Linie ab ca. 9 Uhr zwischen Sürth Bf und Niehl Sebastianstr. im 10-Minuten-Takt. Ab Sürth Bf Richtung Bonn wird das bisherige Angebot, jedoch mit teilweise veränderten Abfahrtszeiten, beibehalten.

Zwischen Sürth Bf und Wesseling wird dabei ein 10/20-Minuten-Takt angeboten.

Abends ab ca. 20 Uhr wird der 15-Minuten-Takt zwischen Niehl Sebastianstr. und Sürth Bf bis ca. 24 Uhr, in den Nächten von Freitag auf Samstag und Samstag auf Sonntag sowie feiertags bis ca. 1 Uhr ausgeweitet.

## **Linie 18**

Samstags verkehrt die Linie ab ca. 9 Uhr zwischen Thielenbruch und Klettenbergpark im 10-Minuten-Takt, zwischen Buchheim Herler Str. und Klettenbergpark in einem 5-Minuten-Takt.

Ab Klettenbergpark in Richtung Bonn wird das bisherige Angebot, jedoch mit teilweise veränderten Abfahrtszeiten, beibehalten.

Abends ab ca. 20 Uhr wird der 15-Minuten-Takt zwischen Thielenbruch und Klettenbergpark bis ca. 24 Uhr, in den Nächten von Freitag auf Samstag und Samstag auf Sonntag sowie feiertags zwischen Buchheim Herler Str. und Klettenbergpark bis ca. 1 Uhr ausgeweitet.

Die Haltestelle „Eifelwall“ wird in „Eifelwall/Stadtarchiv“ umbenannt.

## **Bus**

### **Linie 106**

Samstags verkehrt die Linie ab ca. 9 Uhr im 20-Minuten-Takt.

### **Linie 120**

Samstags verkehrt die Linie ab ca. 9 Uhr im 20-Minuten-Takt zwischen Further Str. und Chorweiler.

### **Linie 125**

Samstagsnachts verkehrt die Linie jetzt in einem 30-Minuten-Takt statt bisher alle 60 Minuten.

## **Linie 126**

Samstags verkehrt die Linie ab ca. 9 Uhr bis ca. 20 Uhr im 30-Minuten-Takt. Samstagsnachts verkehrt die Linie jetzt in einem 30-Minuten-Takt statt bisher alle 60 Minuten.

## **Linie 127**

Samstags verkehrt die Linie ab ca. 9 Uhr im 20-Minuten-Takt. Zwischen Ebertplatz und Am Bilderstöckchen fährt die Linie ab ca. 10 Uhr in einem 10-Minuten-Takt.

## **Linie 130**

Bereits im August wurde die Linie 130 bis zur neuen Endhaltestelle „Sürth Rodderweg“ über die neue Haltestelle „Unter Buschweg“ verlängert. Samstags verkehrt die Linie ab ca. 9 Uhr im 20-Minuten-Takt.

## **Linie 131**

Samstags verkehrt die Linie ab ca. 9 Uhr im 20-Minuten-Takt.

## **Linie 132**

In Richtung Breslauer Platz wird zwischen den Haltestellen „Auf der Freiheit“ und „Am Kölnberg“ ein neuer Haltepunkt der Haltestelle „Meschenich Kirche“ eingerichtet. Samstags verkehrt die Linie ab ca. 9 Uhr im 10-Minuten-Takt.

## **Linie 133**

Samstags verkehrt die Linie ab ca. 9 Uhr im 10-Minuten-Takt.

## **Linie 136**

Samstags verkehrt die Linie ab ca. 9 Uhr im 10-Minuten-Takt.

## **Linie 139**

Samstags verkehrt die Linie von ca. 9 Uhr bis ca. 20 Uhr im 20-Minuten-Takt bis zur Haltestelle Longericher Str. statt wie bisher nur bis Erlenweg. Durch den veränderten Takt entfallen am Samstagnachmittag die Fahrten der AST-Linie 180.

## **Linie 140**

Samstags verkehrt die Linie ab ca. 9 Uhr im 20-Minuten-Takt zwischen den Haltestellen Ebertplatz und Rochusplatz statt wie bisher im 60-Minuten-Takt. Die abendlichen Fahrten zwischen den Haltestellen Am Bilderstöckchen und Ebertplatz verkehren bis ca. 22 Uhr durchgängig (ohne Umstieg).

## **Linie 141**

Samstags verkehrt die Linie ab ca. 9 Uhr im 20-Minuten-Takt.

## **Linie 142**

Samstags verkehrt die Linie ab ca. 9 Uhr im 20-Minuten-Takt. Die Haltestelle „Eifelwall“ wird in „Eifelwall/Stadtarchiv“ umbenannt.

## **Linie 143**

Samstags verkehrt die Linie ab ca. 9 Uhr im 20-Minuten-Takt zwischen Saarstr. und Kolk-rabenweg.

## **Linie 144**

Samstags verkehrt die Linie ab ca. 9 Uhr bis ca. 20 Uhr im 30-Minuten-Takt statt wie bisher im 60-Minuten-Takt.

## **Linie 145**

Samstags verkehrt die Linie ab ca. 9 Uhr im 20-Minuten-Takt zwischen Weiden Zentrum und Bocklemünd. Ab Weiden Zentrum Richtung Frechen bleibt vorerst das bisherige Angebot bestehen.

## **Linie 146**

Samstags verkehrt die Linie ab ca. 9 Uhr im 20-Minuten-Takt.

## **Linie 147**

Samstags verkehrt die Linie ab ca. 9 Uhr unverändert im 30-Minuten-Takt. Abends ab ca. 20 Uhr verkehrt die Linie über den gesamten Linienweg bis ca. 22 Uhr im 30-Minuten-Takt. Das Rendezvous-System an der Haltestelle Neusser Str./Gürtel startet somit erst um 22 Uhr.

## **Linie 149**

Samstags verkehrt die Linie ab ca. 9 Uhr im 20-Minuten-Takt.

## **Linie 150**

Samstags verkehrt die Linie ab ca. 9 Uhr unverändert im 30-Minuten-Takt.

## **Linien 151/152**

Samstags verkehren die Linien ab ca. 9 Uhr jeweils im 20-Minuten-Takt. Im Abendverkehr werden die Linien jeden Tag bis ca. 20 Uhr in einem 10-Minuten-Takt und ab 20 Uhr bis ca. 23 Uhr in einem 15-Minuten-Takt angeboten.

## **Linie 153**

Samstags verkehrt die Linie ab ca. 9 Uhr im 10-Minuten-Takt.

## **Linie 154**

Samstags verkehrt die Linie ab ca. 9 Uhr im 20-Minuten-Takt.

## **Linie 155**

Samstags verkehrt die Linie zwischen Bonhoefferstr. und Berliner Str. ab ca. 9 Uhr im 20-Minuten-Takt.

## **Linie 157**

Samstags verkehrt die Linie ab ca. 9 Uhr zwischen Ostheim und Eggerbachstr. im 10-Minuten-Takt, zwischen Eggerbachstr. und Aeltgen-Dünwald-Str. im 20-Minuten-Takt.

## **Linie 159**

Samstags verkehrt die Linie ab ca. 9 Uhr im 10-Minuten-Takt.

## **Linie 160**

Samstags verkehrt die Linie ab ca. 9 Uhr im 20-Minuten-Takt.

## Linie 164/SB55

Samstags verkehrt die Linie ab ca. 9 Uhr im 20-Minuten-Takt. Von ca. 13 bis ca. 18 Uhr wird zwischen Wahn S-Bahn und Lülsdorf Kirche ein 10-Minuten-Takt angeboten. Abends ab ca. 20 Uhr verkehrt die Linie bis ca. 23 Uhr im 30-Minuten-Takt in beide Richtungen.

## Linie 193

Im Laufe des Jahres 2021 wird der Aufzug an der Haltestelle Vingst in Betrieb gehen. Mit der Inbetriebnahme wird die Linie 193 wieder zur Haltestelle Heinrich-Bützler zurückgezogen.

### Weitere Informationen:

[www.kvb.koeln/fpw](http://www.kvb.koeln/fpw)

Schlaue Nummer 01806.504030

(Festnetz 20 ct/Anruf, mobil max. 60 ct/Anruf)

Sprechender Fahrplan 08003.504030 (kostenfrei)

in unseren KundenCentern

oder bei unserem Service Personal

